

A

B

C

D

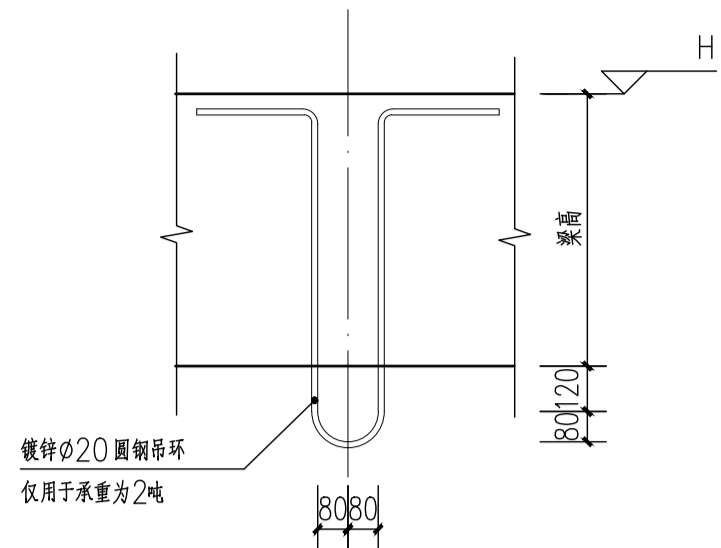
E

F

G

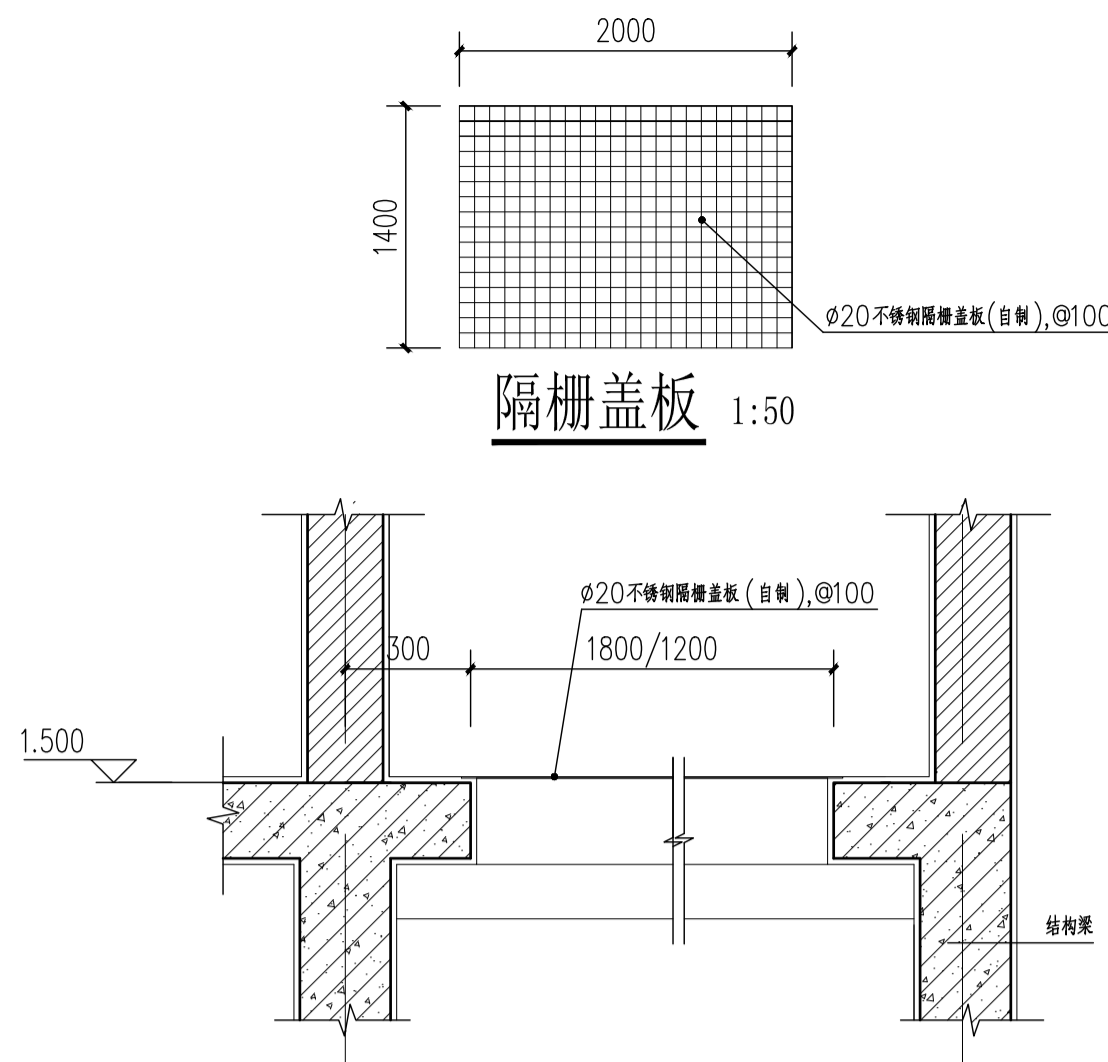
H

123456789AB\*0123456789AB\*0123456789AB\*

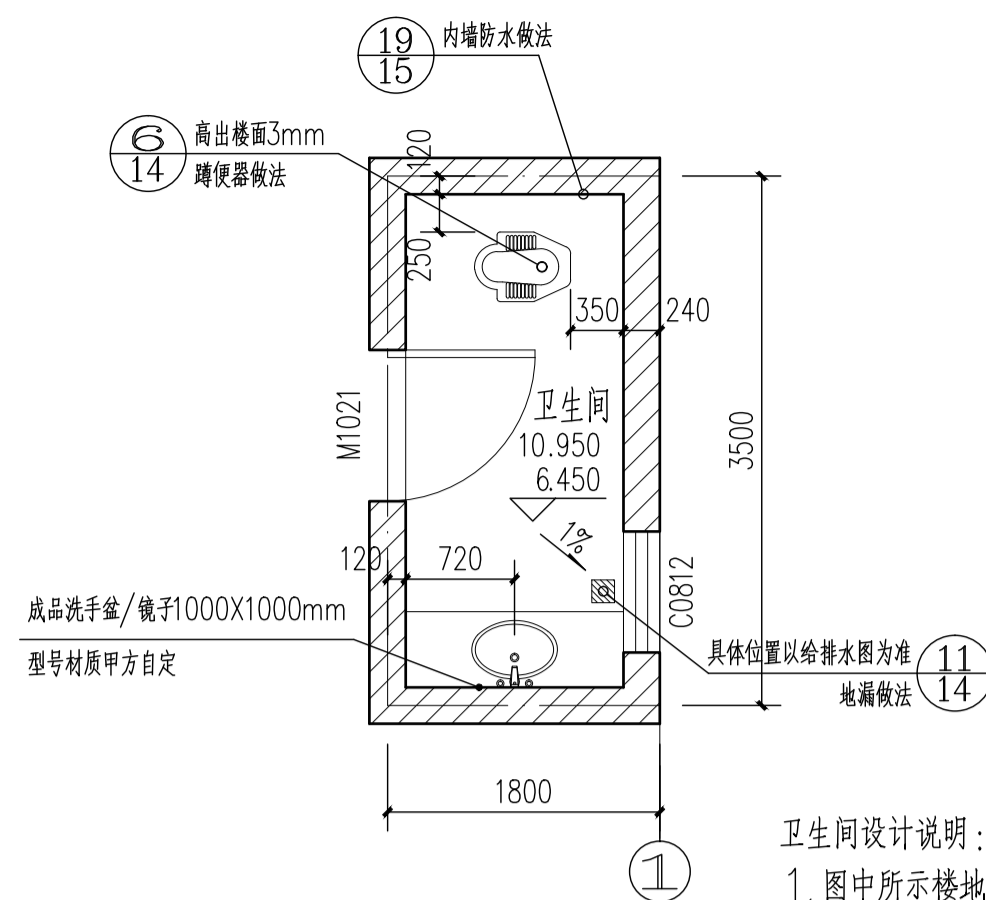


说明：  
1. 本吊环仅用于承重为2吨。  
2. 当用于2吨以上时，请通知结构设计人员进行承重复核后确定吊环钢筋大小。

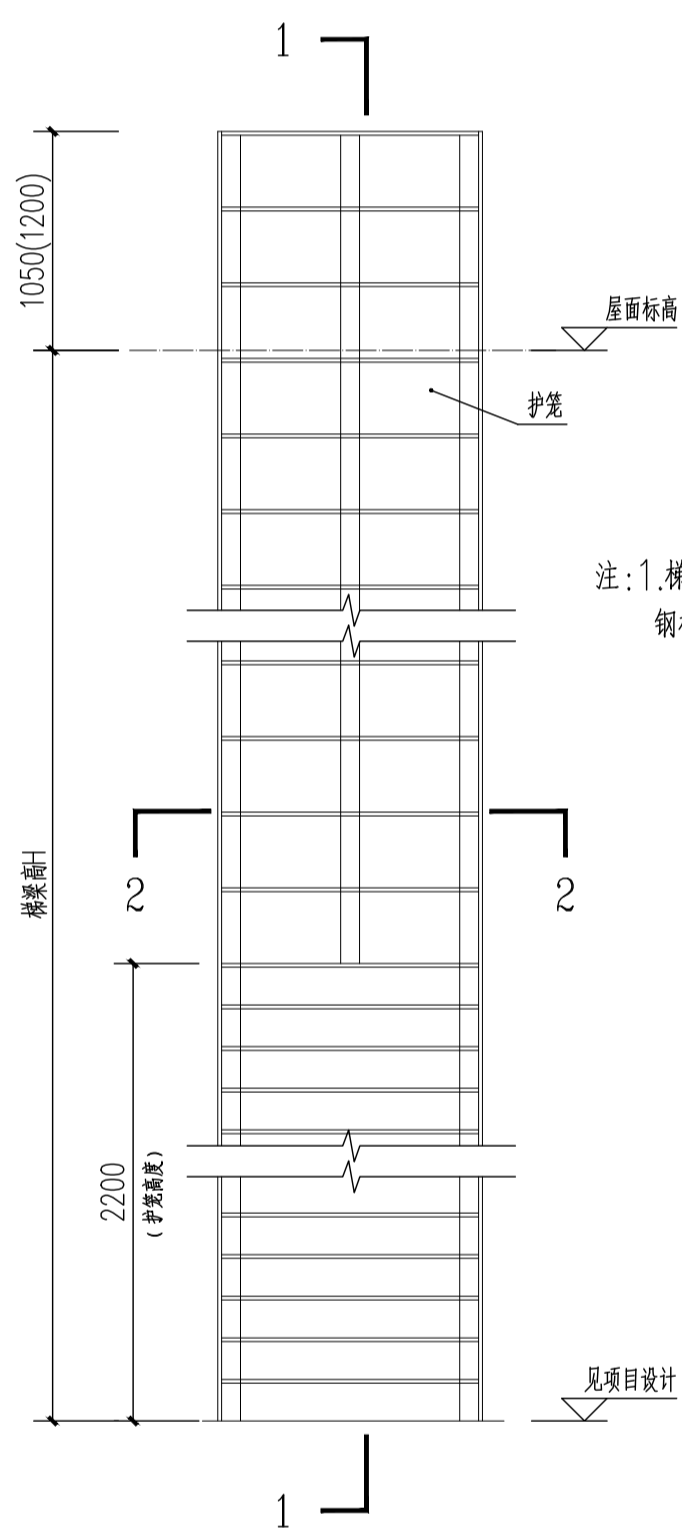
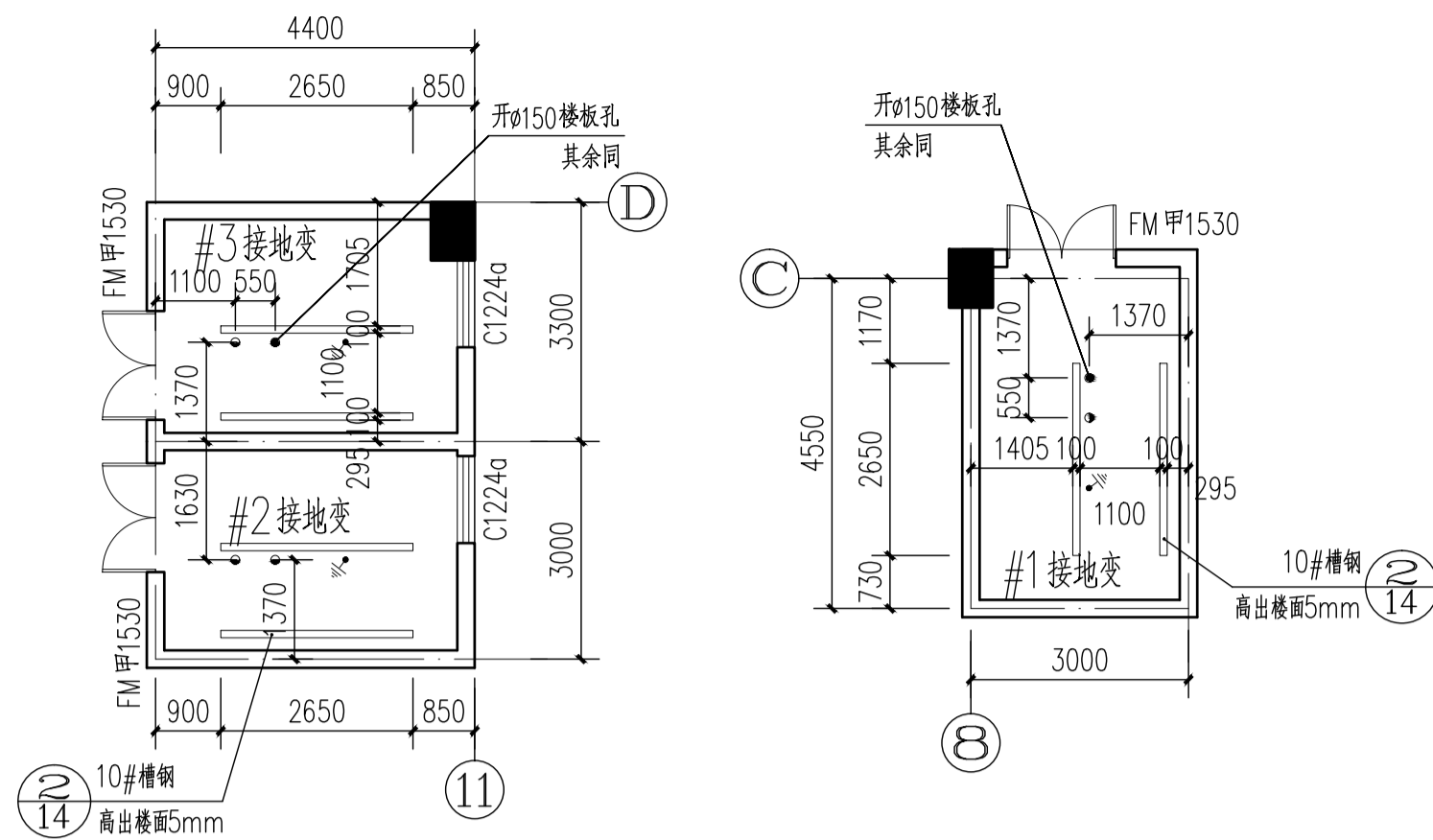
25 梁吊环 1:20



25 吊装口大样 1:5



27 卫生间大样 1:50



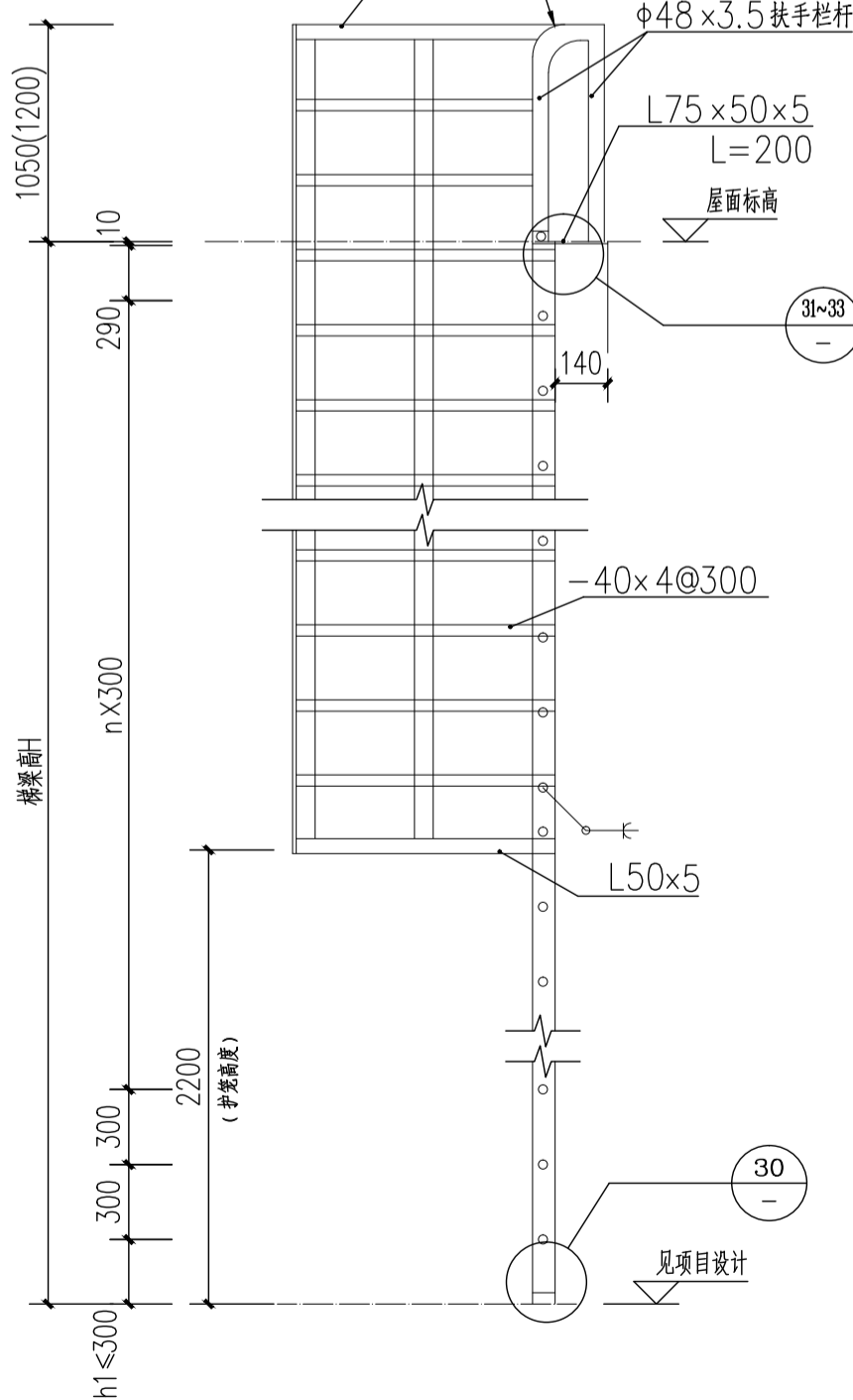
2-2剖面图 1:20

钢直爬梯梯梁表	
钢梯高H	梯梁(截面)
3m≤H≤6m	L100×80×8
6m≤H≤9m	L125×80×8
9m≤H≤12m	L140×90×8

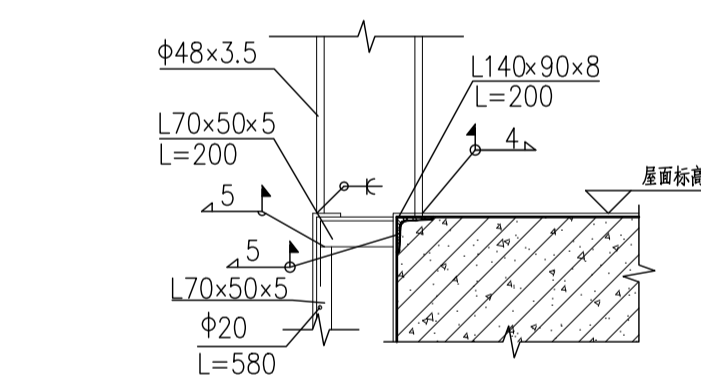
注:1.梯段高度超过3m时应设护笼至顶部栏杆1050(1200)平,钢梯梯梁选择见:附表钢直爬梯梯梁表。

32 节点大样三 1:5

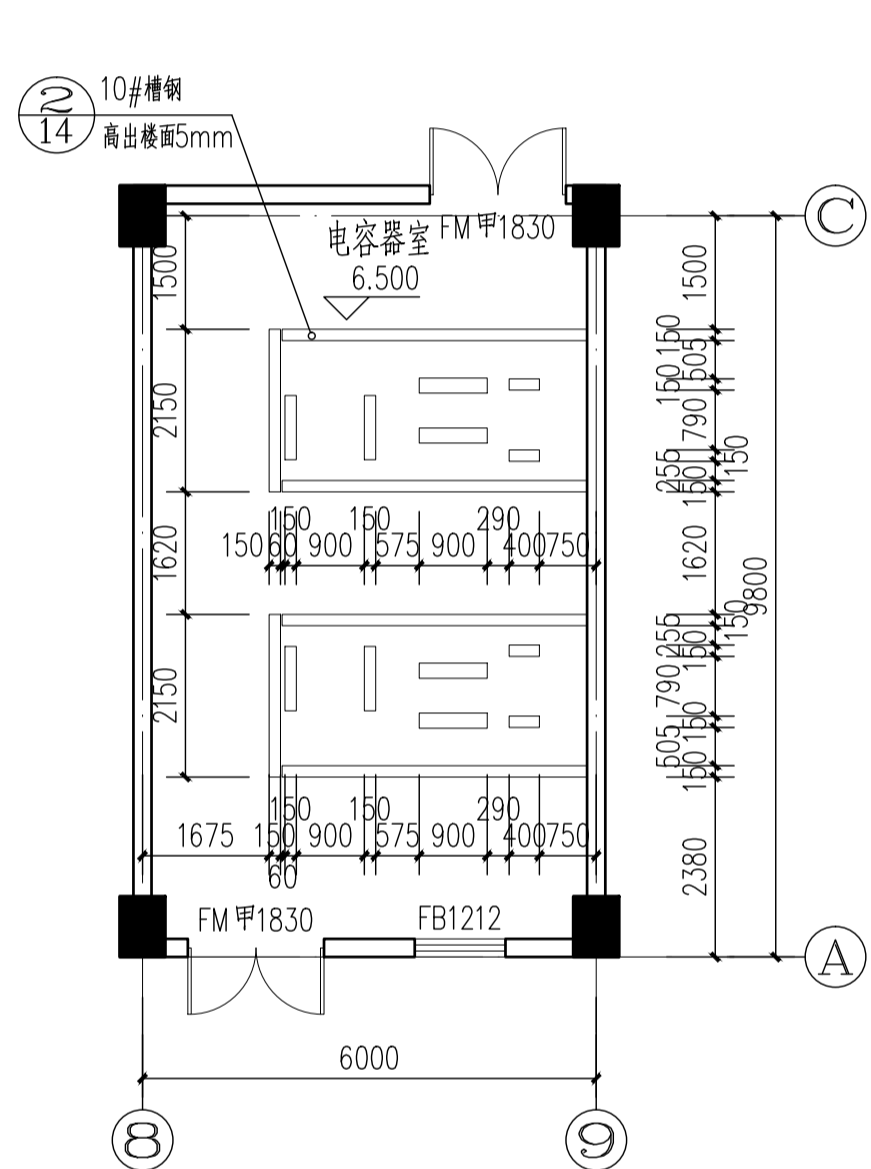
33 节点大样四 1:5



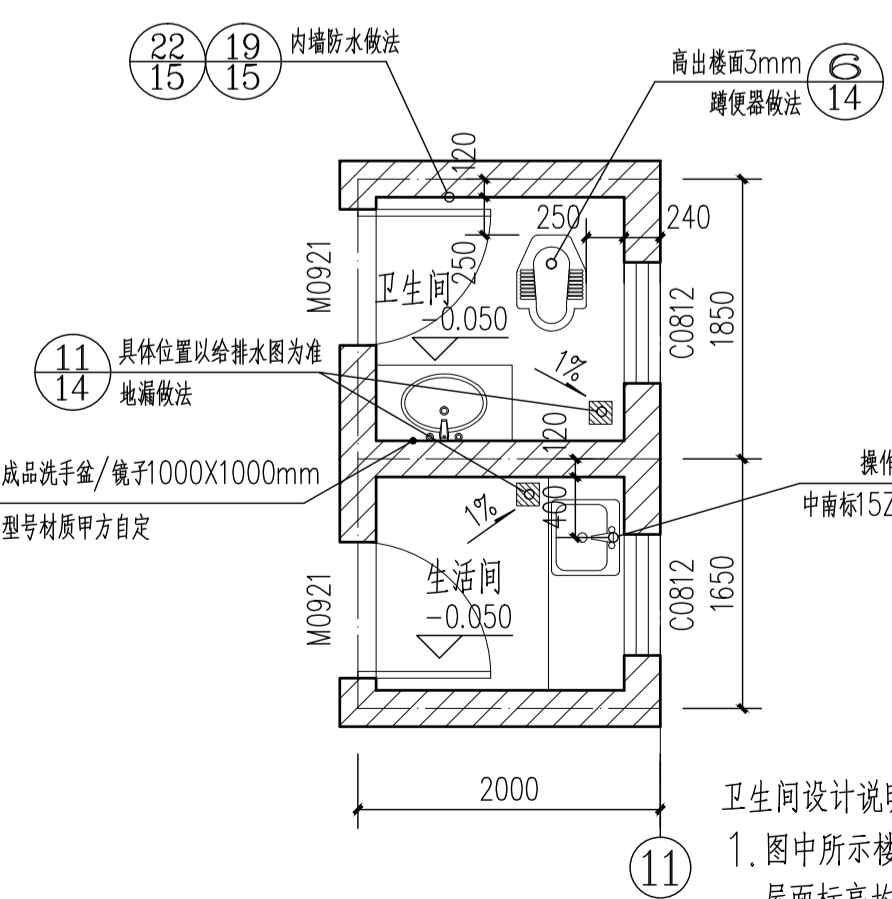
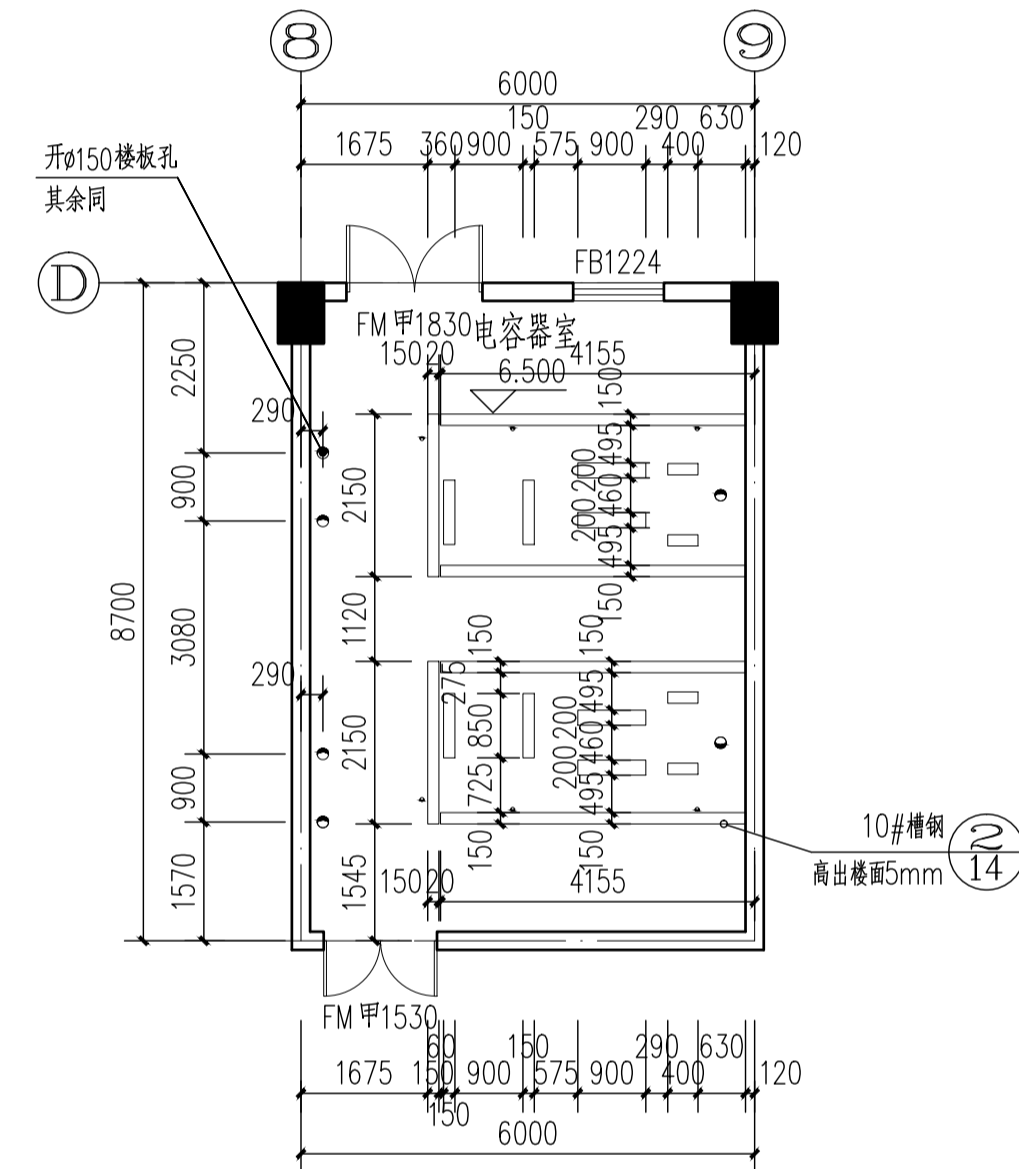
29 带护笼钢爬梯大样图 1:20



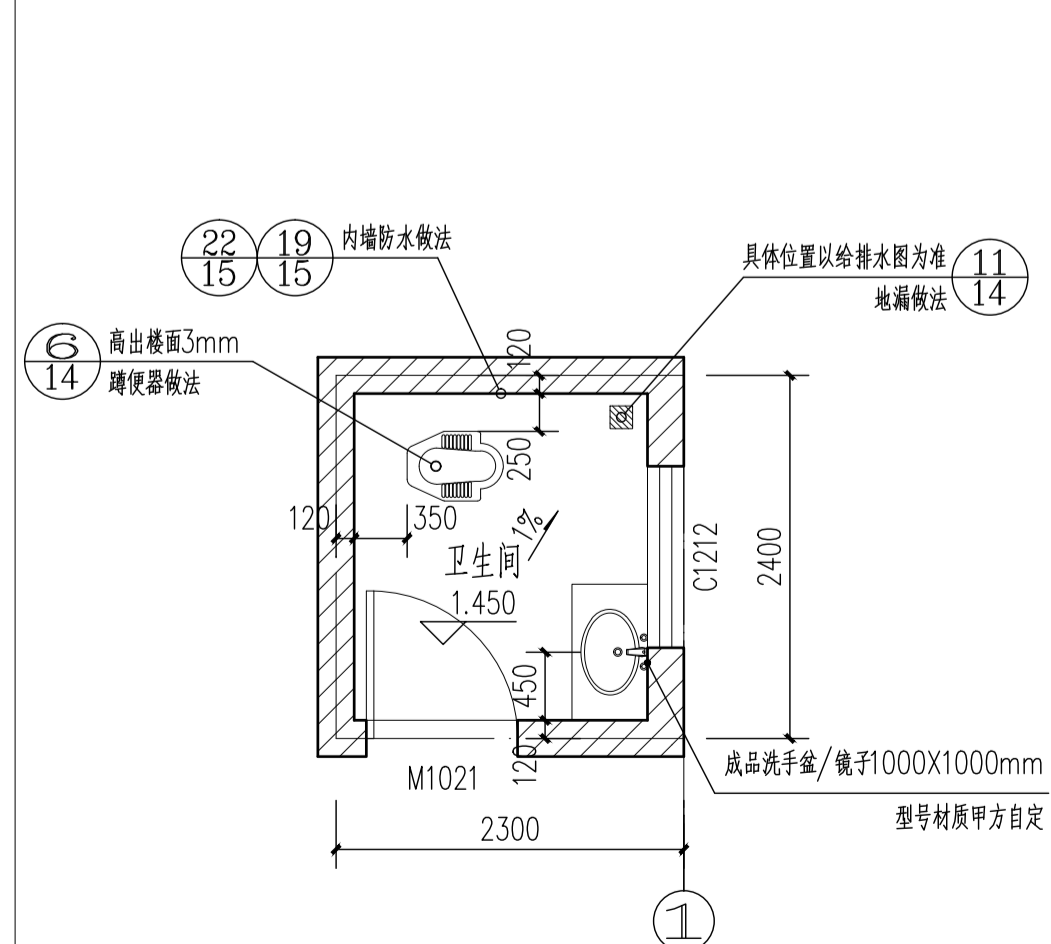
30 节点大样一 1:5



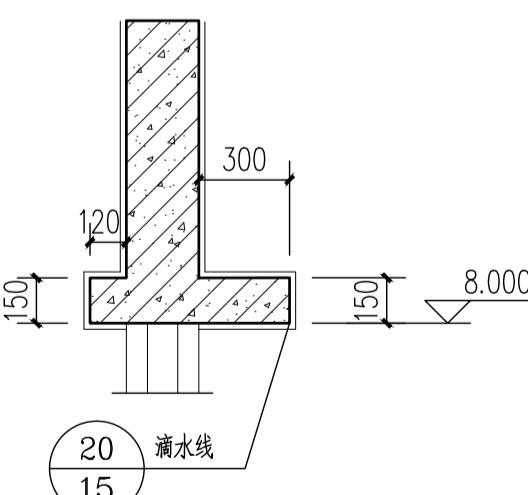
34 电容器室槽钢预埋及开孔定位 1:100



36 卫生间大样 1:50



37 卫生间大样 1:50



广州汇隼电力工程设计有限公司			
110KV中船II（扬帆）输变电工程		施工图	设计阶段
批准	蔡健威	大样图（三）	
审核	蔡永辉		
校核	张松青		
设计	劳剑锋		
	张俊明		
	卢景津		
2021年03月	比例 1:100	图号	B180059S-T0303-16